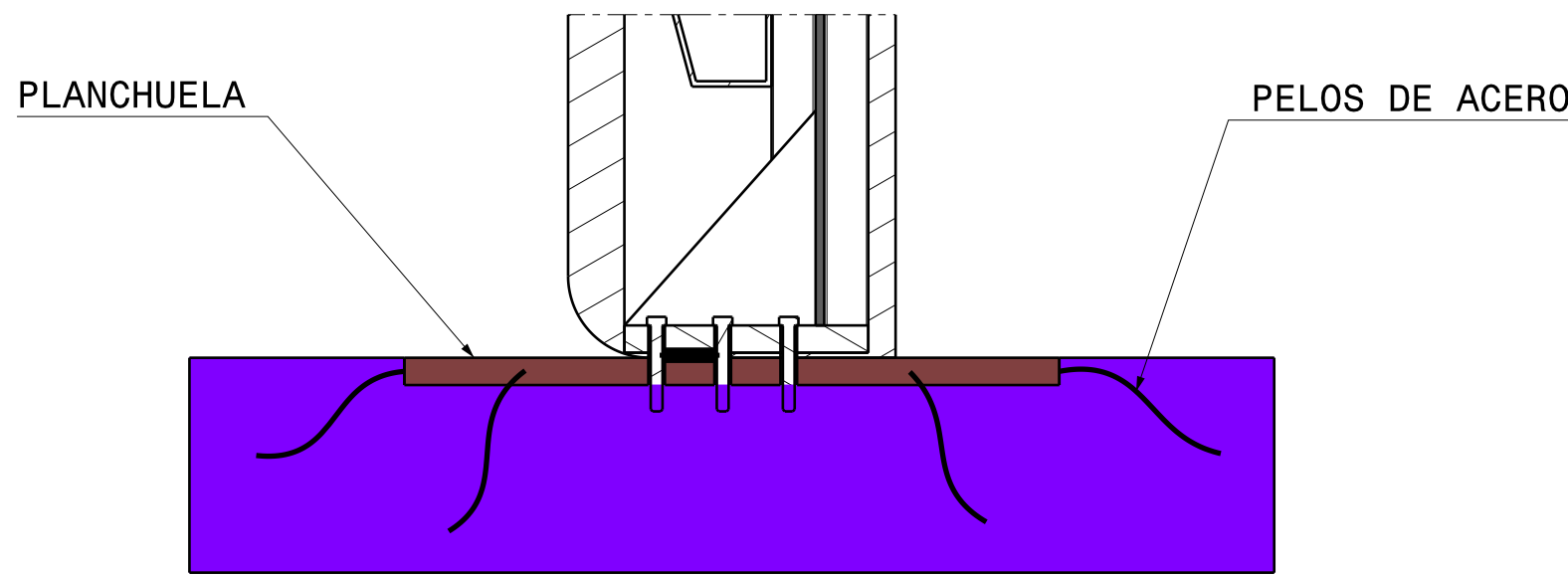


PARADA MEDIANA
MEDIDAS GENERALES.

LARGO: 4400 mm.
ALTO: 2200 mm.
PROFUNDIDAD: 1900 mm.

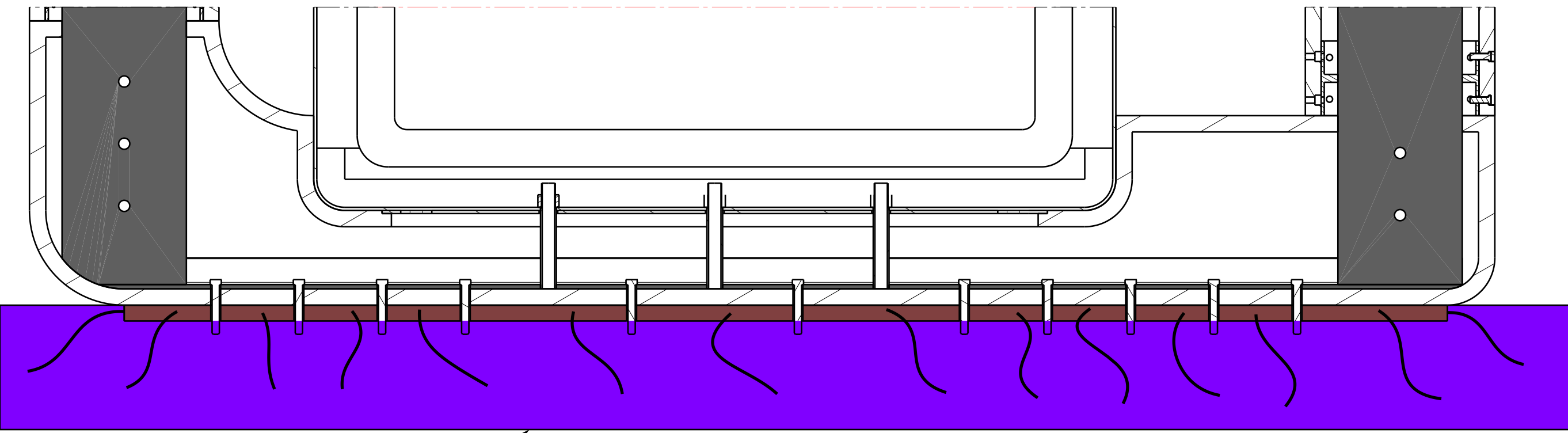
La capacidad está calculada para 20 Personas teniendo en cuenta un espacio de 80 cm2 por persona.

La capacidad de los asientos es para cinco personas en total como indica el estándar, se los separó en uno grande y otro chico (tres y dos dos personas) para enriquecer la estética del producto.

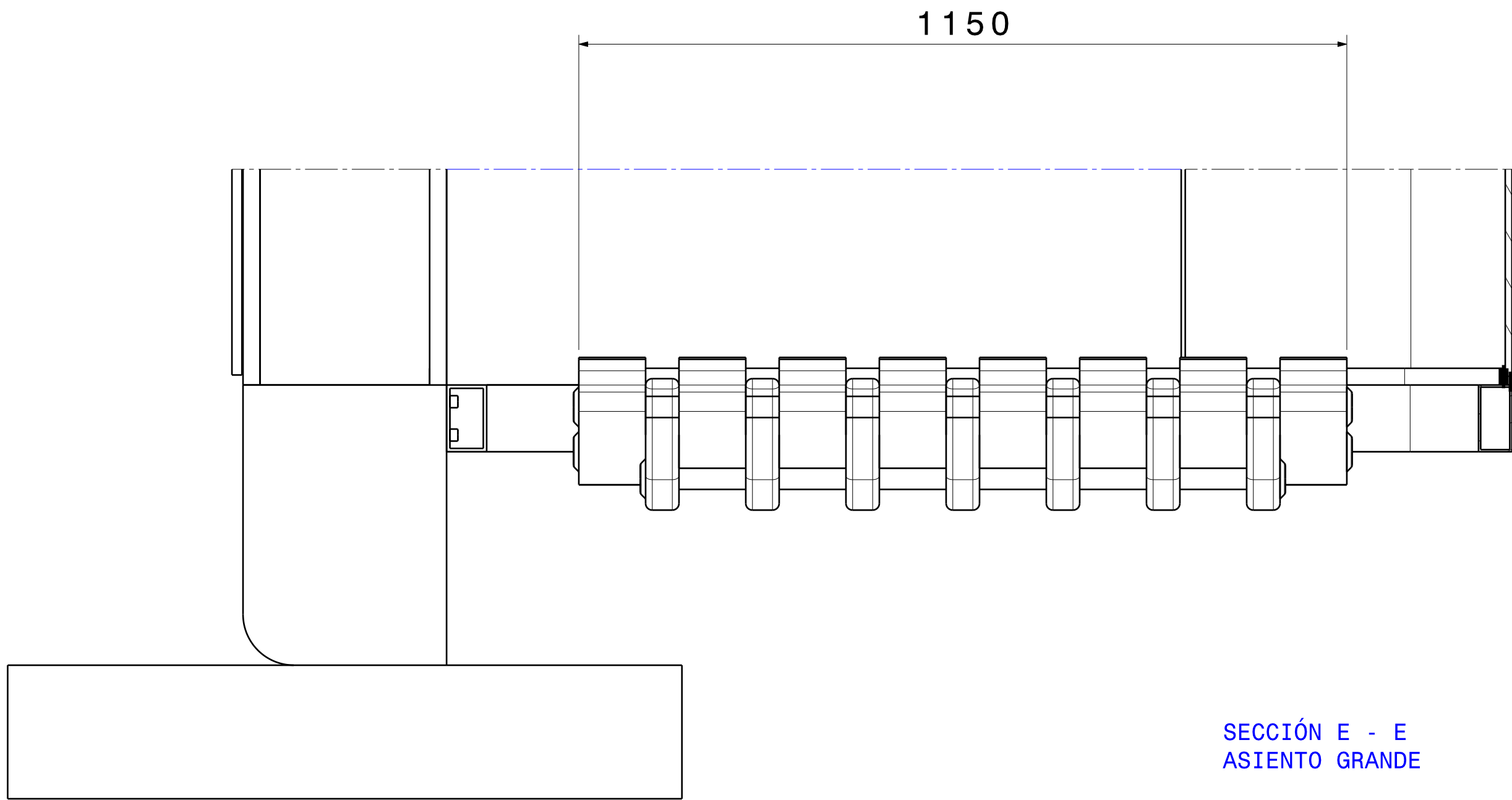


SECCIÓN A - A

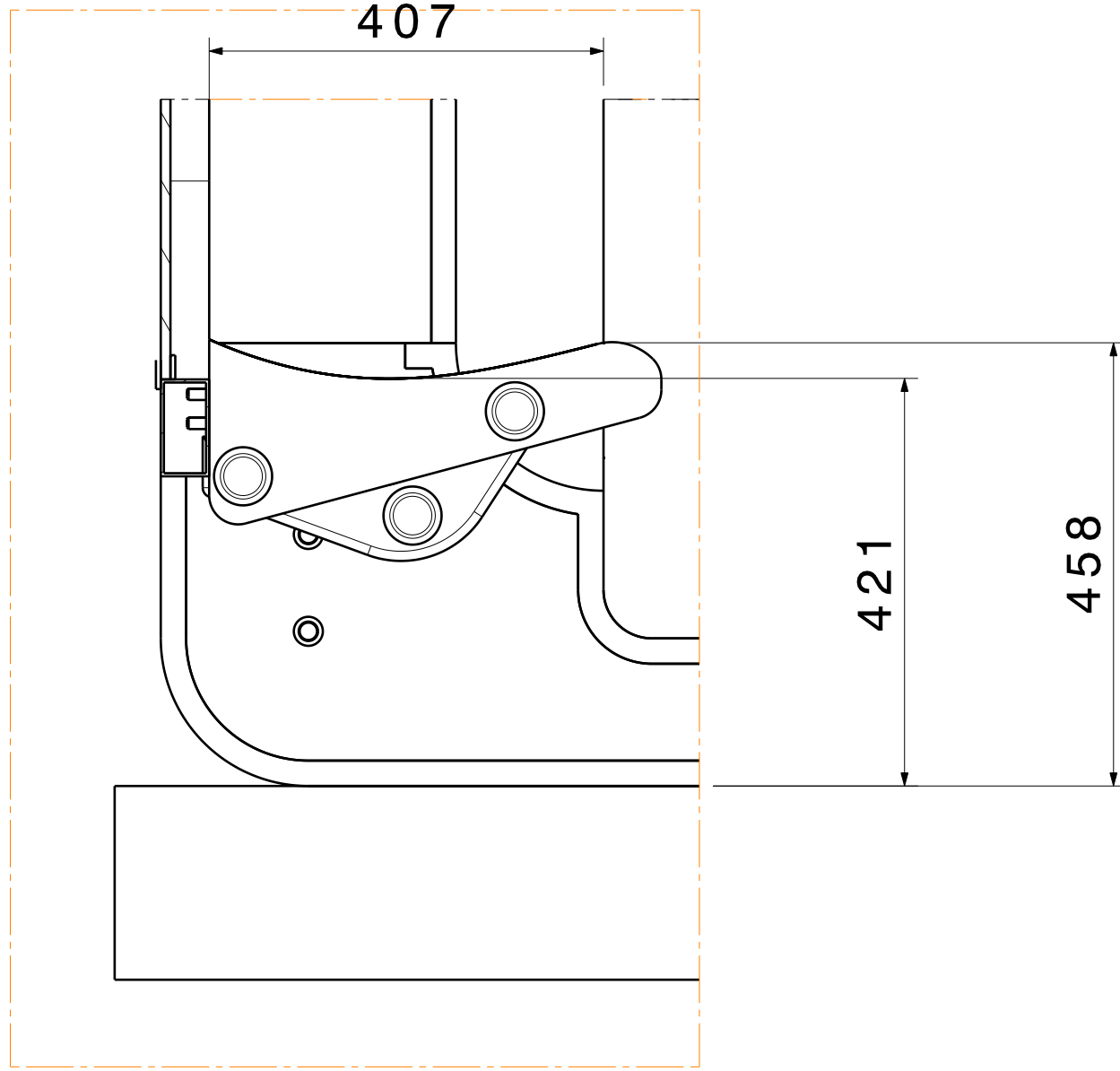
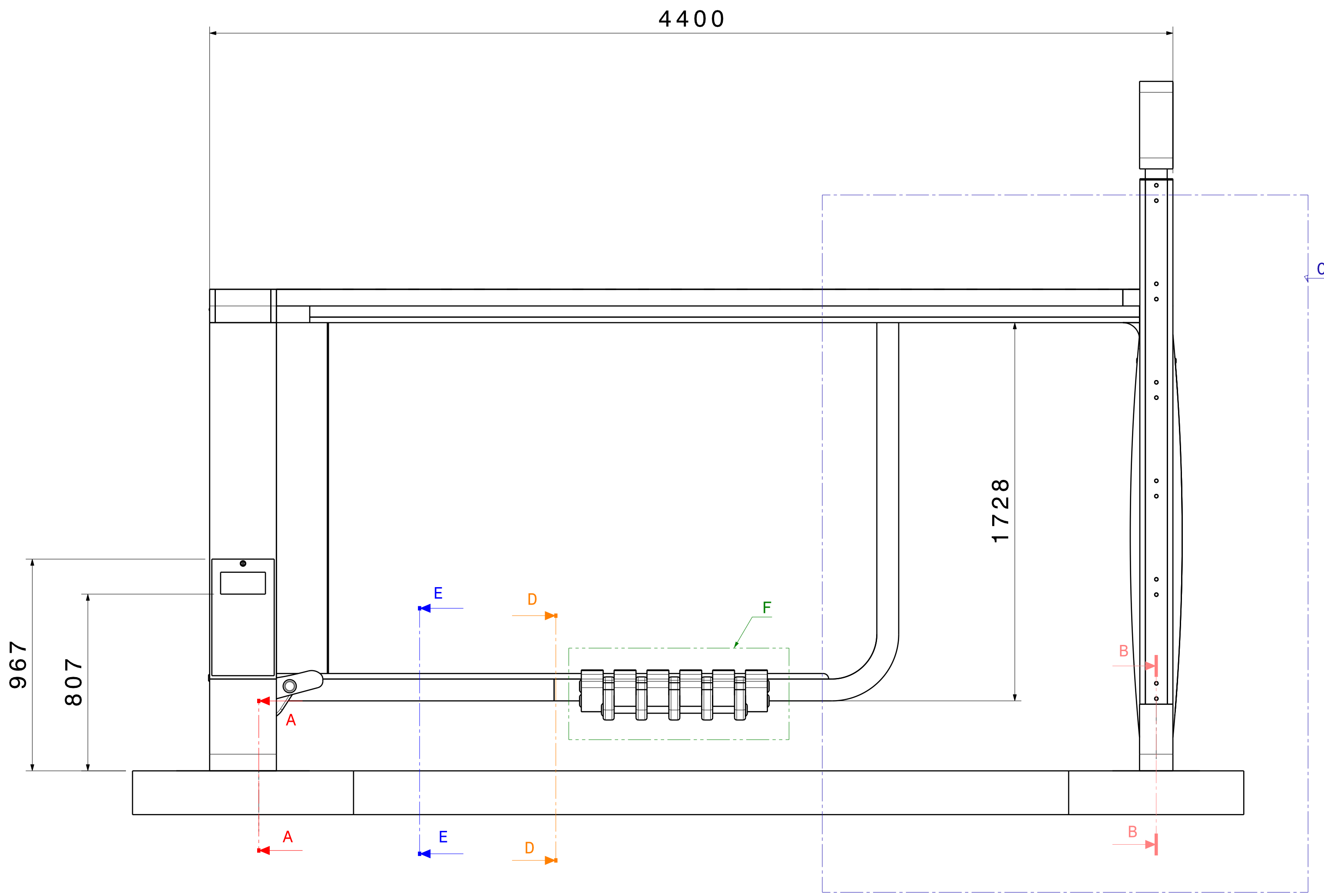
UNIÓN CON EL PISO
Se deberá generar un cajon sobre la tierra sore el cual se hará un llenado con cemento. Sobre el mismo se colocará una planchuela con perforaciones roscadas y unos pelos de alambre soldados en sus laterales. De esta manera los pelos la base de la parada se abulonará la planchuela y ésta quedará inmóvil.



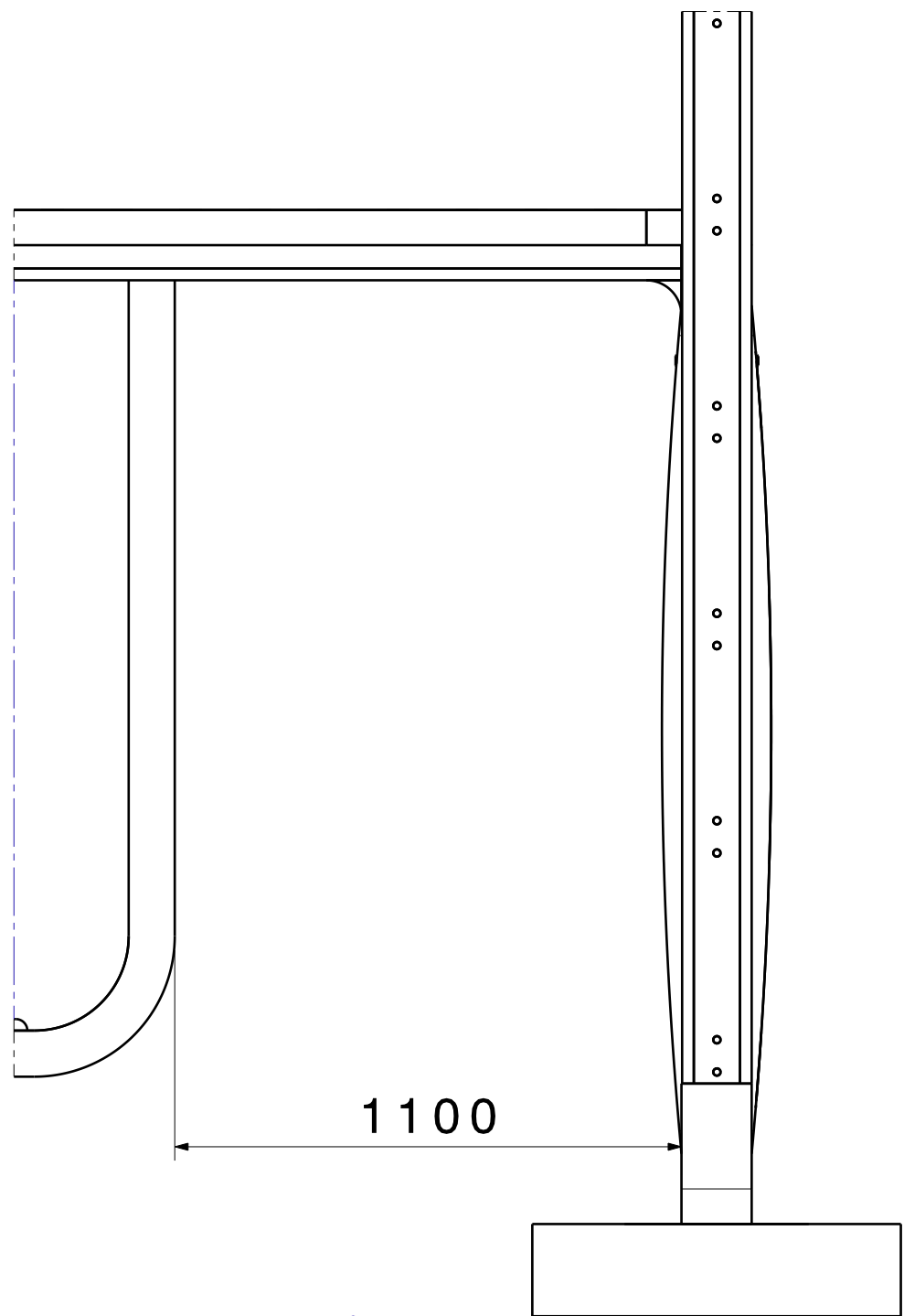
SECCIÓN B - B



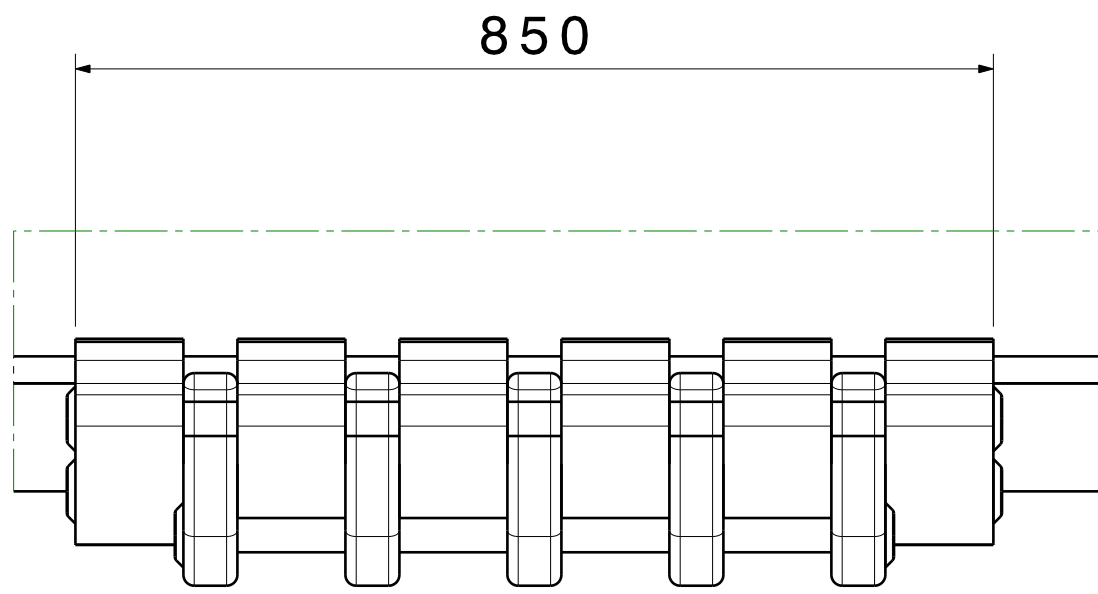
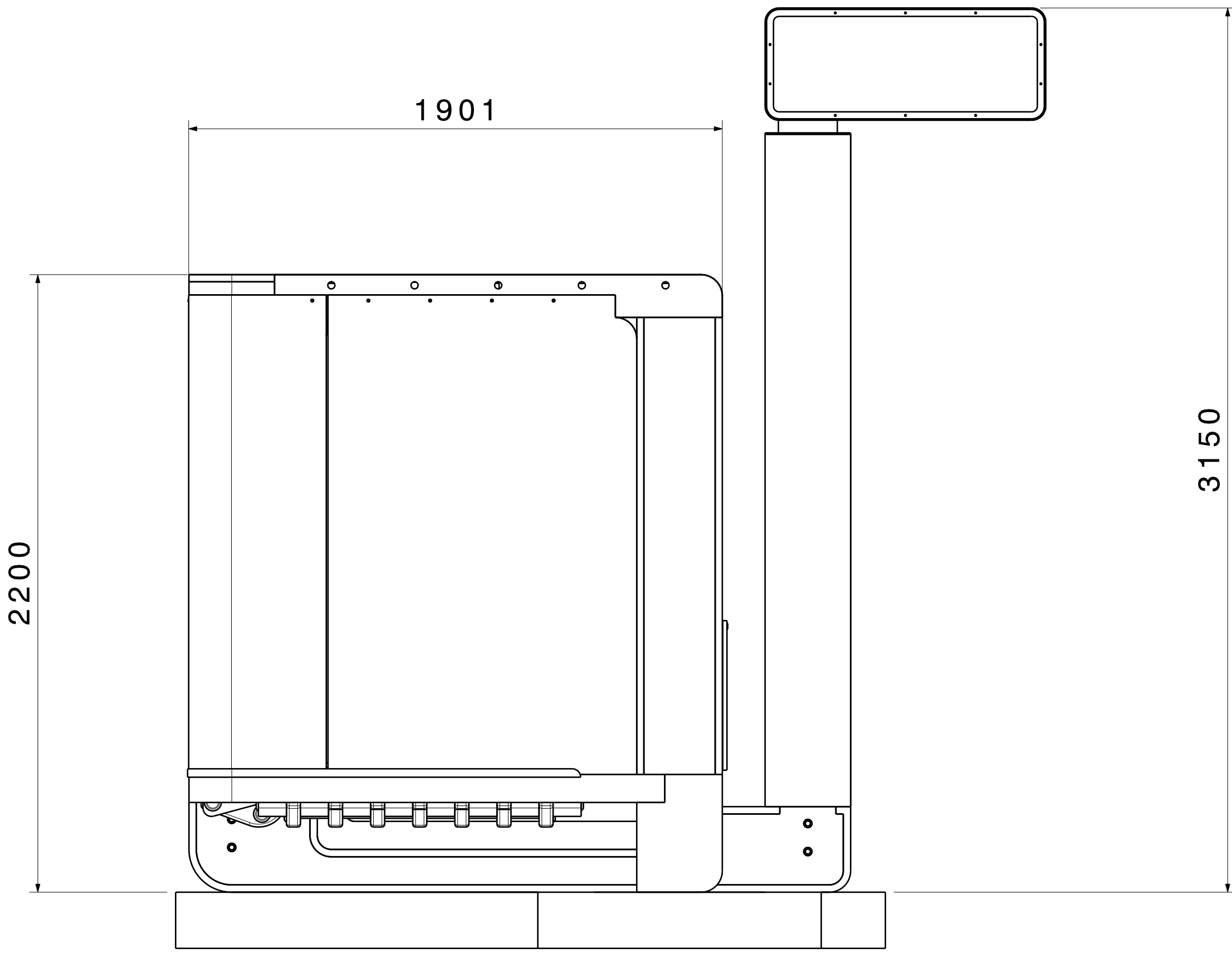
SECCIÓN E - E
ASIENTO GRANDE



SECCIÓN D - D
ALTURA Y PROFUNDIDAD
DE LOS ASIENTOS.



DETALL C
Apertura por entrada
trasera.



DETALLE F
ASIENTO CHICO

OBS.	FECHA	NOBRE	TRABAJO FINAL DE GRADUACION FEBRERO 2009	DESCRIPCION:	
	DISEÑO:	27/02		Juan M. Paredes	DIMENSIONES PARADA MEDIANA
	REVISÓ:				
	APROBÓ:				
	ESC:				
	TEMA:	EQUIPAMIENTO URBANO PARA SERVICIOS DE TRANSPORTES PUBLICOS.		TERMINACION:	
		(SISTEMA DE PARADAS DE COLECTIVOS)		MATERIAL:	
	REVISION:			PLANO N°: 01	
				Reemplaza a plano Nro:	